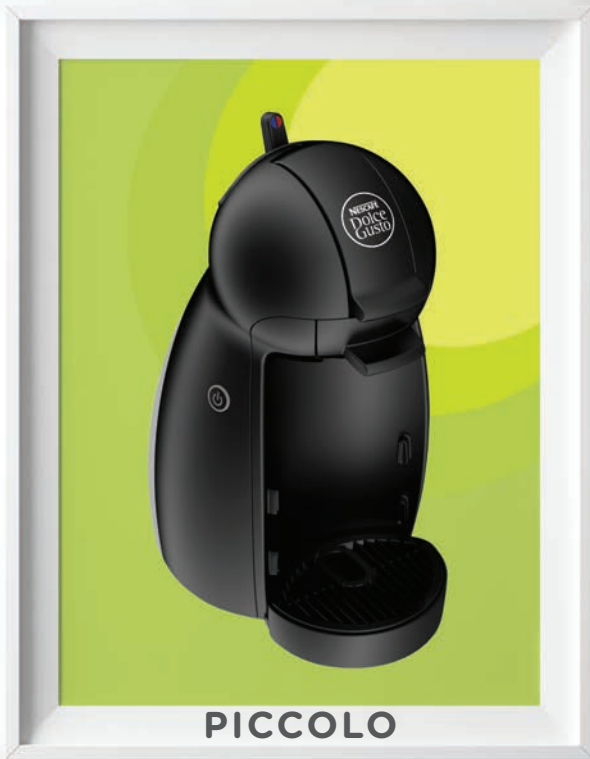




KRUPS



PICCOLO

GET ME STARTED

YouTube NESCAFÉ DOLCE GUSTO WORLDWIDE CHANNEL

EN Read Safety Precaution booklet before first use.

DE Vor der erstmaligen Verwendung Broschüre mit Sicherheitshinweisen lesen.

ES Leer el folleto de precauciones de seguridad antes del primer uso.

FR Lisez le manuel des consignes de sécurité avant la première utilisation.

GR Αιφίσατε το φύλλο «Προφυλάξεις ασφαλείας» πριν από την πρώτη χρήση.

IT Leggere l'opuscolo con le precauzioni di sicurezza prima del primo utilizzo.

KZ Бірінші рет пайдаланудың алдында нұсқаулықты оқыңыз.

NL Lees het veiligheidsmaatregelenboekje door voor het eerste gebruik.

PT Ler o folheto de Recomendações de Segurança antes da primeira utilização.

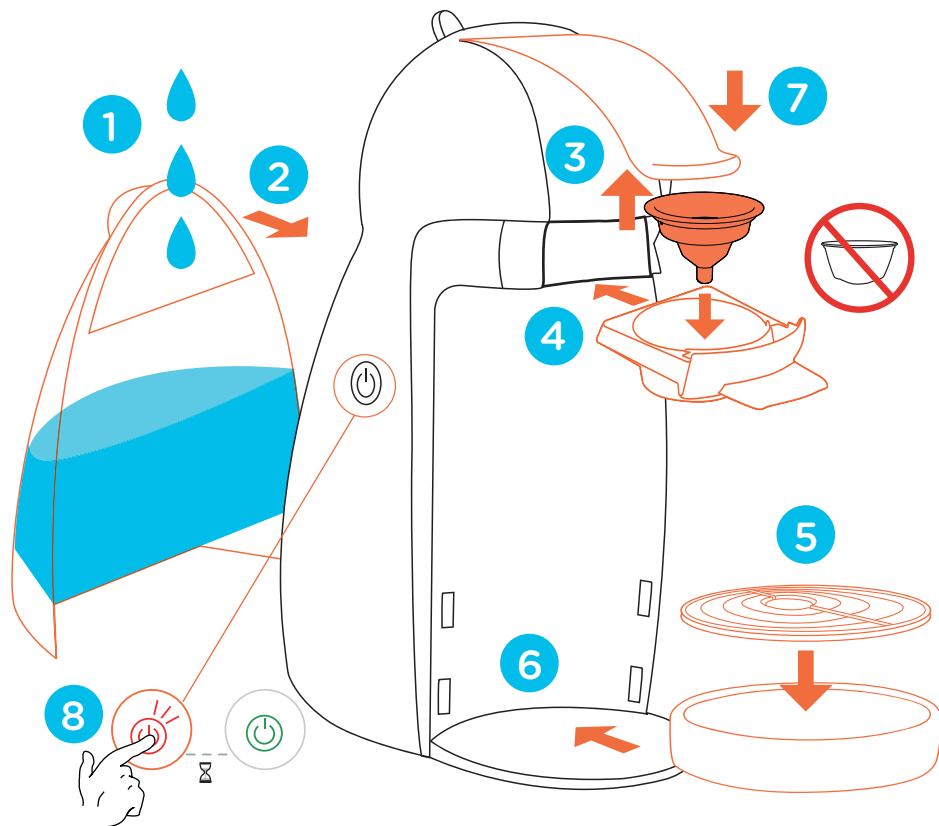
RU Перед первым использованием прочитайте руководство по технике безопасности.

TR İlk kullanımdan önce Güvenlik Talimatı'na dikkatli olarak bakınız.

UA Перед першим використанням прочитайте інструкцію з техніки безпеки.

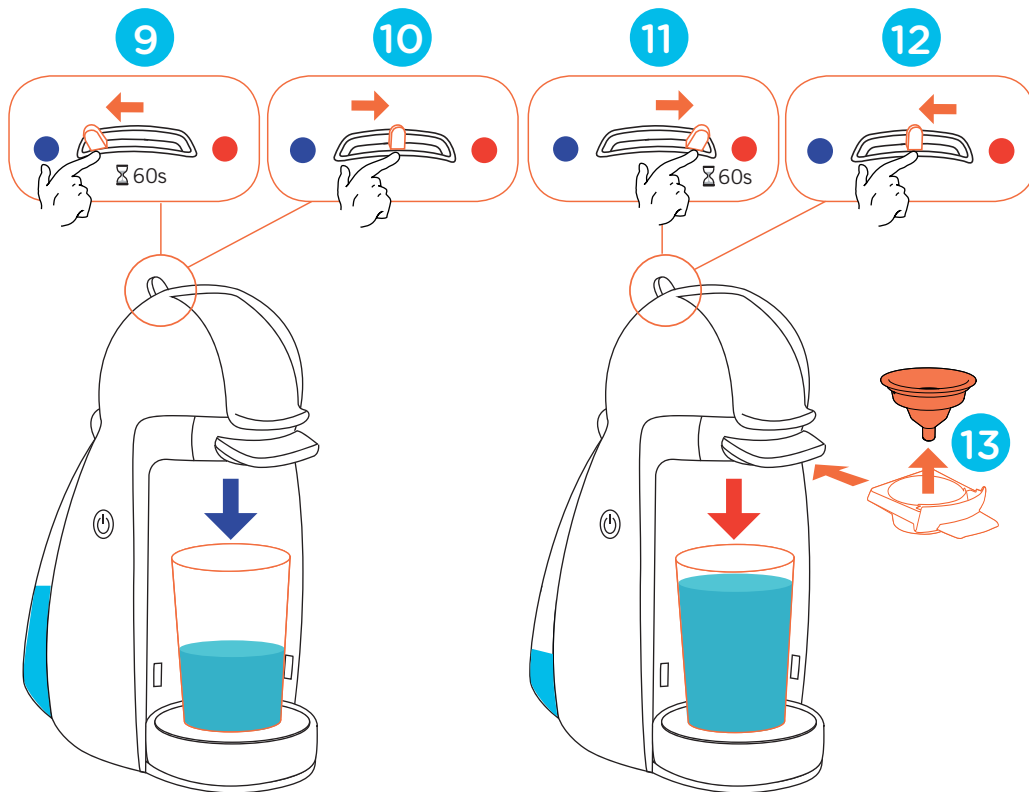


## FOLLOW MY STEPS



- DE Erste Schritte FR Respectez l'ordre des opérations NL Volg mijn stappen  
ES Siga mis indicaciones PT Passo a passo IT Seguimi passo passo...  
GR Ακολουθήσε τα βήματά μου TR Adımlarımı takip et UA Виконайте наступні кроки  
KZ Көрсетілген қадамдарды орындаңыз RU Всё по порядку

# AND CLEAN ME FIRST



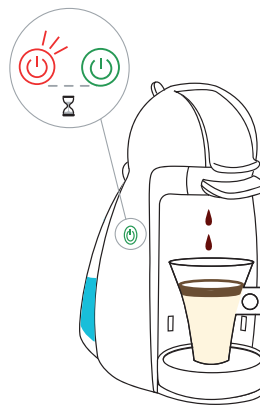
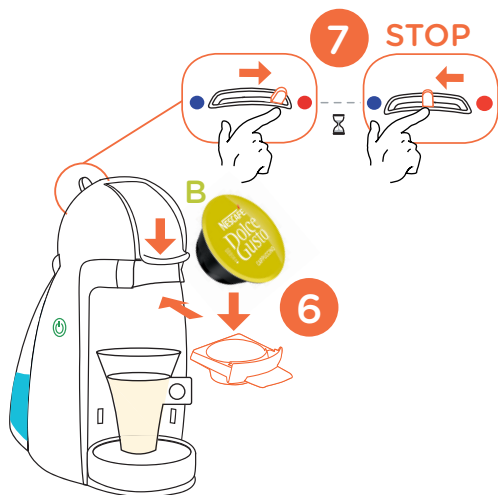
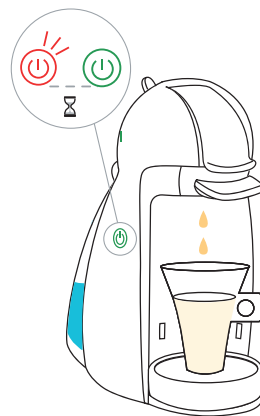
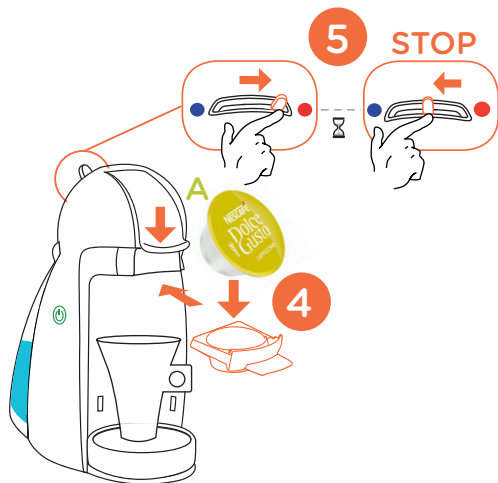
- DE Maschine zuerst reinigen FR Nettoyez-moi d'abord NL En reinig mij eerst  
ES Y límpieme primero PT A minha primeira limpeza IT ...ma prima puliscimi  
GR Και καθαρίσε με πρώτα TR Ve beni önce temizle UA Спочатку здійснити промивання кавомашини  
KZ Алдымен құрылғыны тазалаңыз RU Сначала очистка



## LET ME SERVE YOU



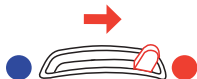
DE Bedienung FR Laissez-moi vous servir NL Ik zorg voor de dranken  
ES Déjeme servirle PT Ao seu serviço IT Lascia che prepari per te



GR Επέτρεψέ μου να σε σερβίρω TR Sana servis uarmama izin ver UA Прилад готовий до використання  
KZ Жұмыс реті RU Готов к работе



## LET ME SHOW YOU

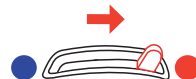


**ESPRESSO**

A



50 ml



**CAPPUCCINO**

A



200 ml



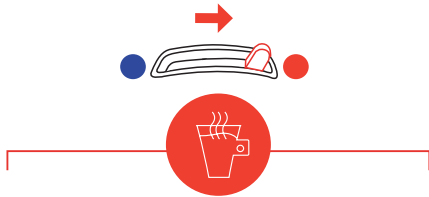
+

B

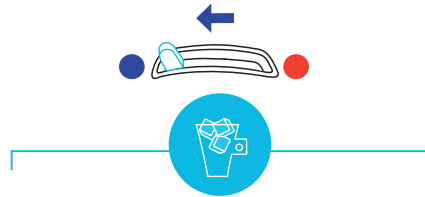
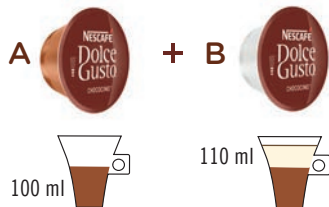


40 ml

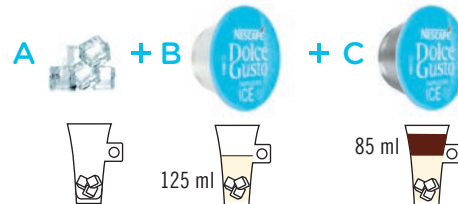




## CHOCOCINO



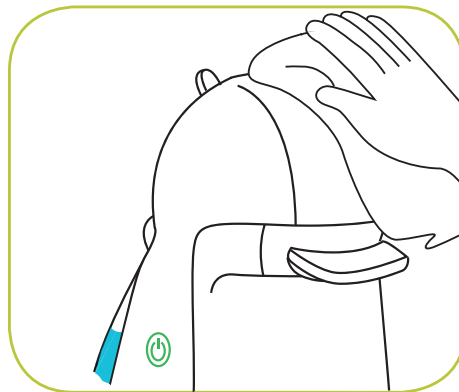
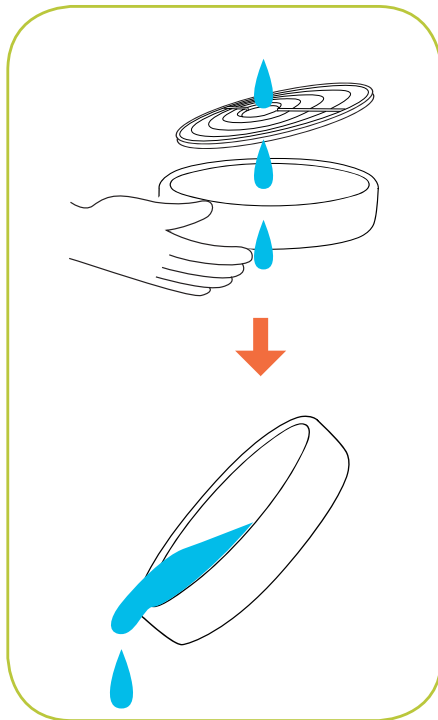
## CAPPUCCINO ICE



GR Αφησέ με να σου δείξω TR Sana göstermeme izin ver UA Індикація роботи кавоварки  
KZ Көрнекті кескін RU Индикация



## TAKE CARE OF ME



DE Maschine pflegen FR Prenez soin de moi NL Onderhoud mij  
ES Cuideme PT Alguns cuidados simples IT Abbi cura di me  
GR Φρόντισέ με TR Benimle ilgilen UA Здійснюйте належний догляд  
KZ Құрылғыны күту RU Обслуживание





**DESCALING KIT\***

[WWW.DOLCE-GUSTO.COM](http://WWW.DOLCE-GUSTO.COM)

**USER MANUAL\*\***

[WWW.DOLCE-GUSTO.COM](http://WWW.DOLCE-GUSTO.COM)

\* DE Entkalkungsset FR Kit de détartrage ES Kit de descalcificación PT Kit de descalcificação  
 RU Комплект для удаления накипи IT Set di decalcificazione NL Ontkalkingskit GR Kit αφαίρεσης αλάτων  
 UA Комплект для видалення накипу KZ Қақты тазалау жинағы TR Kireç giderme seti

\*\* DE Benutzerhandbuch FR Mode d'emploi ES Manual de usuario PT Manual de instruções  
 RU Руководство пользователя IT Istruzioni per l'uso NL Gebruiksaanwijzing GR Εγχειρίδιο χρήσης  
 UA Посібник користувача KZ Пайдалану нұсқаулығы TR Kullanıcı Kılavuzu



# DISCOVER THE WHOLE FAMILY

ESPRESSO  
CARAMEL



LUNGO



MARRAKECH  
TEA



GRANDE  
MILD



LATTE  
MACCHIATO



ESPRESSO  
BARISTA



MOCHA



CAFÉ  
AU LAIT



DE Produktfamilie FR Découvrez toute la gamme NL Ontdek het hele assortiment  
ES Descubra la familia al completo PT Descubra toda a gama IT Scopri l'intera gamma di prodotti  
GR Ανακάλυψε ολόκληρη την οικογένεια TR Tüm aileyi keşfet UA Poznajomtesya z усім різноманіттям смаків  
KZ Барлық өнімдермен танысыңыз RU Посмотреть все



# HOTLINES



AE	800348786	GB	0800 707 6066	MK	0800 00 200	TH	1-800-295588
AL	0842 640 10	GR	800 11 68068	MT	80074114		0-2657-8601
AR	0800 999 81 00	GT	1-800-299-0019	MY	1800 88 3633	TR	0800 211 02 18
AT	0800 365 23 48	HK	(852) 21798999	NI	1-800-4000		4 44 31 60
AU	1800 466 975	HN	800-2220-6666	NL	0800-3652348	TW	0800-000-338
BA	0800 202 42	HR	0800 600 604	NO	800 80 730	UA	0 800 50 30 10
BE	0800 93217	HU	06 40 214 200	NZ	0800 365 234	US	1-800-745-3391
BG	0 800 1 6666	ID	001803657121	PA	800-0000	UY	0800-2122
BR	0800 7762233	IE	00800 6378 5385	PE	80010210	VN	0800 6699
CA	1 888 809 9267	IL	1-700-50-20-54	PH	898-0061	ZA	+27 11 514 6116
CH	0800 86 00 85	IT	800365234	PK	0800-62282		
CL	800 800 711	JO	+962-65902998	PL	0800 174 902		
CO	01800-05-15566	JP	0120-879-816	PT	800 200 153		
CN	400 630 4868	KR	080-234-0070	PY	0800-112121		
CR	0800-507-4000	KW	+965 22286847	QA	+974-44587688		
CZ	800 135 135	KZ	8-800-080-2880	RO	0 800 8 637 853		
DE	0800 365 23 48	LB	+961-4548595	RU	8-800-700-79-79		
DK	80 300 100	LU	8002 3183	SA	8008971971		
DO	(809) 508-5100	LT	8 700 55 200	SE	020-299200		
EC	1800 637-853 (1800 NESTLE)	LV	67508056	SG	1 800 836 7009		
EE	6 177 441	MA	080 100 52 54	SI	080 45 05		
ES	900 10 21 21	ME	020 269 902	SK	0800 135 135		
FI	0800 0 6161		Middle East: +971 4- 8100081	SR	0800 000 100		
FR	0 800 97 07 80	MX	01800 365 2348	SV	800-6179		



- EN** The guarantee does not cover appliances that do not work or do not work properly because they have not been maintained and/or descaled.
- DE** Von der Garantie ausgeschlossen sind Schäden, die auf unsachgemäße Wartung und/oder Entkalkung zurückzuführen sind.
- ES** La garantía no cubre los aparatos que no funcionan o no funcionan correctamente porque no han sido debidamente mantenidos y/o descalcificados.
- FR** La garantie ne prend pas en compte les machines qui ne fonctionnent plus ou mal, à cause d'une erreur de manipulation et/ou si le détartrage n'a pas été effectué.
- GR** Η εγγύηση δεν καλύπτει τις συσκευές που δεν λειτουργούν καθόλου ή που δεν λειτουργούν σωστά επειδή δεν έχουν διατηρηθεί σωστά ή/και δεν έχουν ακολουθήσει τη σωστή διαδικασία για αφαίρεση αλάτων.
- IT** La garanzia non copre i dispositivi non funzionanti o che non funzionano correttamente per i quali non sono state effettuate le dovute operazioni di manutenzione e/o decalcificazione.

- KZ** Құралды дұрыс пайдаланбаудың және/немесе қақтан уақтылы тазаламаудың себебінен зақымданған немесе істемей істалған қалған бұйымға кепілдік әрекеті жүрмейді.
- NL** De garantie is niet geldig voor toestellen die niet correct functioneren omdat ze niet zijn onderhouden en / of ontkalkt.
- PT** A garantia não cobre os aparelhos que não funcionam ou não funcionam corretamente devido à falta de manutenção e/ou descalcificação.
- RU** Гарантия не распространяется на кофемашины, которые не работают или работают неправильно из-за того, что они были не очищены от накипи.
- TR** Bakımı yapılmamış ve/veya kireci temizlenmemiş olan ve bu nedenle düzgün çalışmayan aygıtlar garanti kapsamı dışındadır.
- UA** Гарантія не поширюється на прилади, які не використовувались належним чином або не працюють, тому що з них не було видалено накип.



KRUPS

[www.dolce-gusto.com](http://www.dolce-gusto.com)